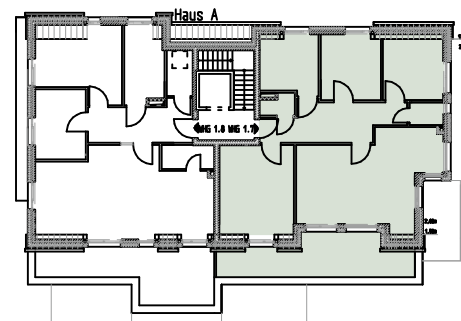


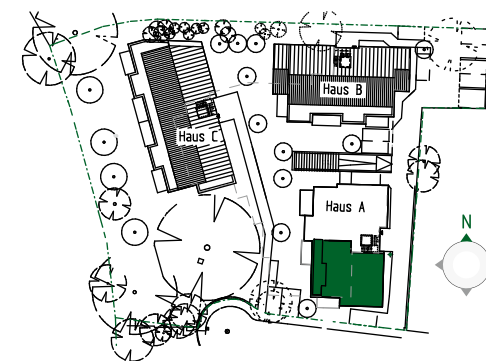
WOHNUNG 1.7

4 ZIMMER

Lage der Wohnung im Haus A
Whg. 1.7 Dachgeschoss



Lageplan Grundstück und Gebäude



Wohnung 1.7 / 4 Zimmer

Wohnen / Kochen	32,85 m ²	WC	1,94 m ²
Schlafen	19,14 m ²	Flur	13,67 m ²
Kind 1	10,39 m ²	Abstellraum	2,17 m ²
Kind 2	11,02 m ²	Dachterrasse 20,20 m ² (1/2)	10,10 m ²
Bad	9,40 m ²	Gesamtwohnfläche	110,68 m²

Zu dieser Wohnung gehört der über der Wohnung befindliche Spitzboden (erreichbar über eine Einschubtreppe) mit einer Fläche von ca. 39 m² ab 1,50 m lichte Höhe.