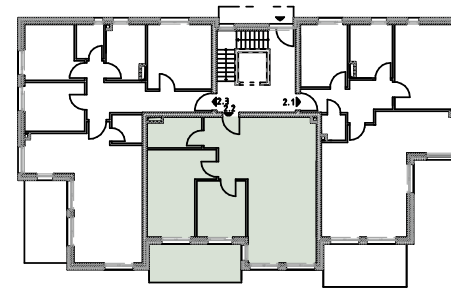


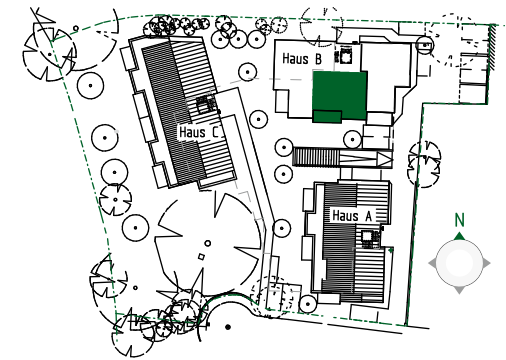
WOHNUNG 2.2 und 2.5

3 ZIMMER

Lage der Wohnung im Haus B
 Whg. 2.2 Erdgeschoss
 Whg. 2.5 Obergeschoss



Lageplan Grundstück und Gebäude



Wohnung 2.2 und 2.5 / 3 Zimmer

Wohnen / Kochen	33,37 m ²	Abstellraum	1,42 m ²
Schlafen	16,34 m ²	Flur	6,43 m ²
Kind	9,40 m ²	Terrasse 12 m ² (1/2)	6,00 m ²
Bad	5,43 m ²	Gesamtwohnfläche	78,39 m²

*Whg. 2.5: Balkon 10,73 m² (1/2) 5,37 m² - Gesamtwohnfläche 77,76 m²