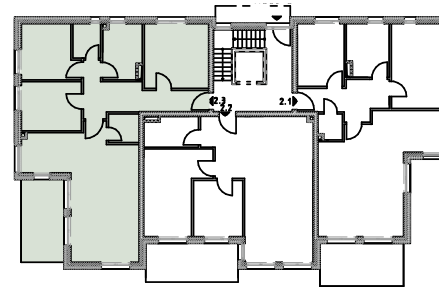


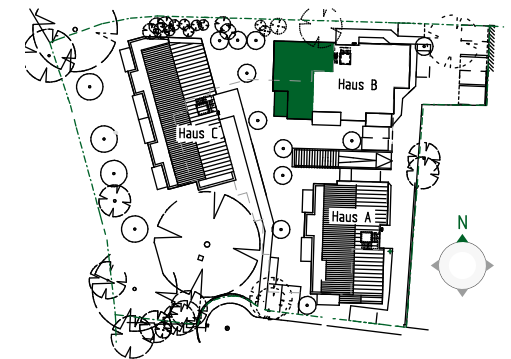
# WOHNUNG 2.3 und 2.6

## 4 ZIMMER

Lage der Wohnung im Haus B  
 Whg. 2.3 Erdgeschoss  
 Whg. 2.6 Obergeschoss



Lageplan Grundstück und Gebäude



### Wohnung 2.3 + 2.6 / 4 Zimmer

Wohnen / Kochen	36,51 m <sup>2</sup>	WC	3,26 m <sup>2</sup>
Schlafen	14,18 m <sup>2</sup>	Flur	12,72 m <sup>2</sup>
Kind 1	10,18 m <sup>2</sup>	Abstellraum	2,90 m <sup>2</sup>
Kind 2	10,00 m <sup>2</sup>	Terrasse 12 m <sup>2</sup> (1/2)	6,00 m <sup>2</sup>
Bad	7,05 m <sup>2</sup>	<b>Gesamtwohnfläche</b>	<b>102,80 m<sup>2</sup></b>

\*Whg. 2.6: Balkon 8,50 m<sup>2</sup> (1/2) 4,25 m<sup>2</sup> - Gesamtwohnfläche 101,05 m<sup>2</sup>

Maßstab 1:100



Die Flächen beinhalten Terrassen und Balkone zu 50 %, Dachterrassen zu 50 % (max. 20 m<sup>2</sup>).  
 Die m<sup>2</sup>-Angaben sind unverbindlich und können sich noch geringfügig ändern.