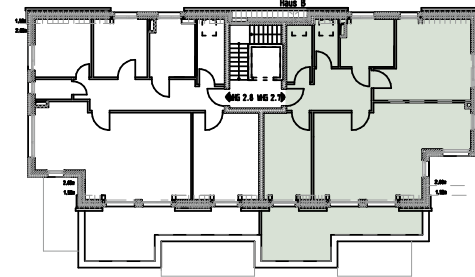


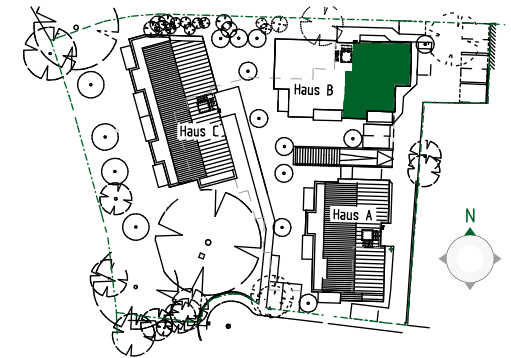
# WOHNUNG 2.7

## 3 ZIMMER

Lage der Wohnung im Haus B  
Whg. 2.7 Dachgeschoss



Lageplan Grundstück und Gebäude



### Wohnung 2.7 / 3 Zimmer

Wohnen / Kochen	39,90 m <sup>2</sup>	Flur	10,33 m <sup>2</sup>
Schlafen	21,73 m <sup>2</sup>	Abstellraum	4,92 m <sup>2</sup>
Kind	13,48 m <sup>2</sup>	Dachterrasse 21,06 m <sup>2</sup> (1/2)	10,53 m <sup>2</sup>
Bad	8,09 m <sup>2</sup>		
WC	3,44 m <sup>2</sup>	<b>Gesamtwohnfläche</b>	<b>112,42 m<sup>2</sup></b>

Zu dieser Wohnung gehört der über der Wohnung befindliche Spitzboden (erreichbar über eine Einschubtreppe) mit einer Fläche von ca. 33 m<sup>2</sup> ab 1,50 m lichte Höhe.

Die Flächen beinhalten Terrassen und Balkone zu 50 %, Dachterrassen zu 50 % (max. 20 m<sup>2</sup>). Die m<sup>2</sup>-Angaben sind unverbindlich und können sich noch geringfügig ändern.