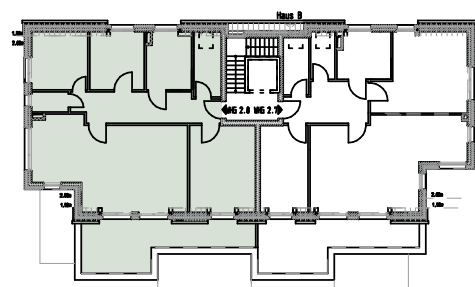


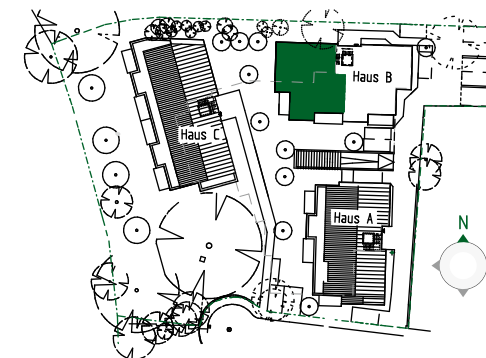
WOHNUNG 2.8

4 ZIMMER

Lage der Wohnung im Haus B
Whg. 2.8 Dachgeschoss



Lageplan Grundstück und Gebäude

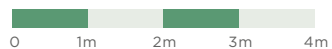


Wohnung 2.8 / 4 Zimmer

Wohnen / Kochen	41,00 m ²	WC	2,66 m ²
Schlafen	18,42 m ²	Flur	14,28 m ²
Kind 1	10,05 m ²	Abstellraum	5,60 m ²
Kind 2	10,15 m ²	Dachterrasse 22,28 m ² (1/2)	11,14 m ²
Bad	8,29 m ²	Gesamtwohnfläche	121,59 m²

Zu dieser Wohnung gehört der über der Wohnung befindliche Spitzboden (erreichbar über eine Einschubtreppe) mit einer Fläche von ca. 41 m² ab 1,50 m lichte Höhe.

Maßstab 1:100



Die Flächen beinhalten Terrassen und Balkone zu 50 %, Dachterrassen zu 50 % (max. 20 m²).
Die m²-Angaben sind unverbindlich und können sich noch geringfügig ändern.